



Daiwa House®
Group

Financial Factbook

Fiscal year ended March 31, 2007

Daiwa House Industry Co.,Ltd.

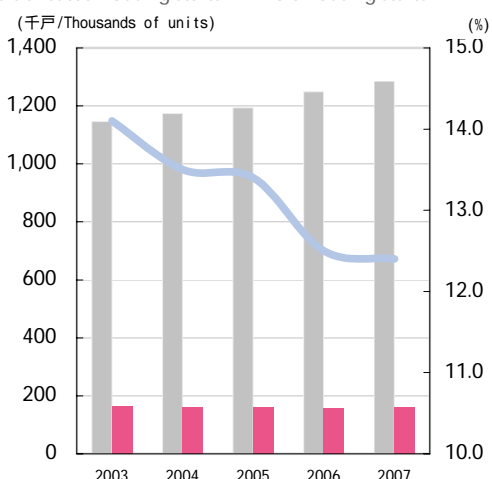
住宅着工戸数 / 住宅販売戸数	1	Housing starts/Sales of houses
連結		Consolidated
業 績		ANALYSIS OF OPERATIONS
売上高 / 営業利益・経常利益・当期純利益(損失)	2	Net sales / Operating income・Ordinary income・Net income (loss)
セグメント別売上高	2	Sales by segment
セグメント別営業利益(損失)	2	Operating income (loss) by segment
財政状態		ANALYSIS OF FINANCIAL POSITION
自己資本比率・その他の比率	3	Equity ratio・Other ratios
自己資本当期純利益率・一株当たり指標	3	Return on equity・Per share data
その他		OTHERS
設備投資額 / 減価償却費	4	Capital expenditures / Depreciation
財務諸表		FINANCIAL STATEMENTS
連結貸借対照表	5,6	Consolidated balance sheets
連結損益計算書	7	Consolidated statements of income
連結剰余金計算書	8	Consolidated statements of shareholders' equity
連結株主資本等変動計算書	9	Consolidated statements of changes in equity
連結キャッシュ・フロー計算書	10	Consolidated statements of cash flows
参考資料		REFERENCE MATERIALS
住宅事業	11	Housing
商業建築事業	11	Commercial construction
観光事業	11	Resort hotels
ホームセンター事業	12	Home centers
その他事業 - 都市型ホテル部門	12	Others - city-center hotels
PL比較表(実績比) 2006年3月期 / 2007年3月期	13	Comparisons of P/L (between FYE 2006/3 and FYE 2007/3)
大和ハウスグループ主要各社の経営指標	14	Indexes of main subsidiaries' financial statements
単体		Non-consolidated
業 績		ANALYSIS OF OPERATIONS
売上高 / 営業利益・経常利益・当期純利益(損失)	15	Net sales / Operating income・Ordinary income・Net income (loss)
部門別売上高	15	Sales by segment
部門別売上総利益率	15	Gross profit ratio by segment
財政状態		ANALYSIS OF FINANCIAL POSITION
自己資本比率・その他の比率	16	Equity ratio・Other ratios
自己資本当期純利益率・一株当たり指標	16	Return on equity・Per share data
財務諸表		FINANCIAL STATEMENTS
貸借対照表	17,18	Non-consolidated balance sheets
損益計算書	19	Non-consolidated statements of income
参考資料		REFERENCE MATERIALS
住宅事業	20	Housing
マンション事業	21	Condominiums
マンションの主な完成物件・完成予定物件	22	Main condominium projects completed / to be completed
部門別受注高・売上高の状況	23,24	Orders received by segment・Sales by segment
PL比較表(実績比) 2006年3月期 / 2007年3月期	25	Comparisons of P/L (between FYE 2006/3 and FYE 2007/3)
大型プロジェクトの主な完成物件・完成予定物件	26	Main projects completed / to be completed



住宅着工戸数／住宅販売戸数
Housing starts / Sales of houses

住宅着工戸数 プレハブ着工戸数

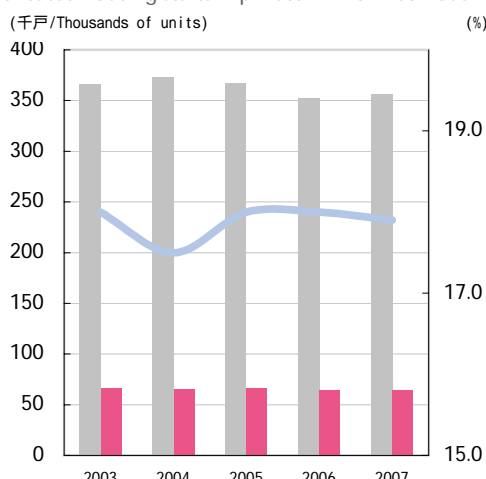
Prefabricated housing starts in whole housing starts



■ 住宅着工戸数 Housing starts
■ プレハブ着工戸数 Prefabricated housing starts
— プレハブシェア Prefabrication share

持家着工戸数 プレハブ着工戸数

Prefabricated housing starts in private-owned housing starts



■ 持家着工戸数 Private-owned housing starts
■ 持家着工戸数のうち、プレハブ着工戸数 Prefabricated in private-owned houses
— 持家着工戸数のプレハブシェア Prefabricated share in private-owned houses

(千戸/Thousands of units, プレハブシェア%)

Fiscal years ended March 31	2003	2004	2005	2006	2007
住宅着工戸数 Housing starts	1,146	1,174	1,193	1,249	1,285
プレハブ着工戸数 Prefabricated housing starts	162	159	160	156	160
プレハブシェア (%) Prefabrication share (%)	14.1	13.5	13.4	12.5	12.4
持家着工戸数 Private-owned housing starts	366	373	367	352	356
持家着工戸数の内、プレハブ着工戸数 Prefabricated in private-owned houses	66	65	66	64	64
持家着工戸数のプレハブシェア (%) Prefabricated share in private-owned houses (%)	18.0	17.5	18.0	18.0	17.9

(注) 住宅着工戸数及びプレハブ着工戸数は、「住宅着工統計」(国土交通省)より (share data -%)
Source: "Statistical Survey of Construction Starts"- Ministry of Land, Infrastructure and Transport.

(戸/In number of units)

Fiscal years ended March 31	2003	2004	2005	2006	2007	2008予想
住宅販売戸数 Sales of houses	40,970	42,392	42,855	43,632	44,983	46,000
戸建 Single-family houses	10,455	10,378	10,410	9,641	9,309	9,400
分譲 Single-family houses for sale	2,454	1,765	2,060	1,944	1,955	2,000
マンション Condominiums	3,669	3,838	3,727	4,391	4,981	5,000
集合 Multi-family houses	24,392	26,411	26,658	27,656	28,738	29,600



業績
Analysis of operations

売上高 / 営業利益・経常利益・当期純利益(損失)

Net sales/Operating income, Ordinary income, Net income (loss)

(百万円/¥Million)

Fiscal years ended March 31	2003	2004	2005	2006	2007	2008予想
売上高 Net sales	1,184,543	1,224,647	1,365,913	1,528,983	1,618,450	1,700,000
営業利益 Operating income	45,271	59,660	67,849	80,072	85,678	100,000
経常利益 Ordinary income	41,851	72,590	74,209	103,073	89,356	100,000
当期純利益(損失) Net income (loss)	-91,388	37,256	40,262	45,184	46,393	58,000

セグメント別売上高

Sales by segment

(百万円/¥Million)

Fiscal years ended March 31	2003	2004	2005	2006	2007	2008予想
住宅事業 Housing	791,980	800,630	854,574	909,587	965,898	1,000,000
商業建築事業 Commercial construction	248,013	276,988	363,830	445,251	477,692	497,000
リゾート・スポーツ施設事業 Resorts & fitness clubs	51,903	53,612	55,748	66,482	67,762	68,400
ホームセンター事業 Home centers	52,159	57,226	59,164	63,273	62,241	65,000
その他事業 Others	97,116	97,766	104,129	121,982	124,646	150,000
消去 Eliminations	-56,630	-61,576	-71,533	-77,594	-79,790	-80,400
合計 Total	1,184,543	1,224,647	1,365,913	1,528,983	1,618,450	1,700,000

セグメント別営業利益(損失)

Operating income (loss) by segment

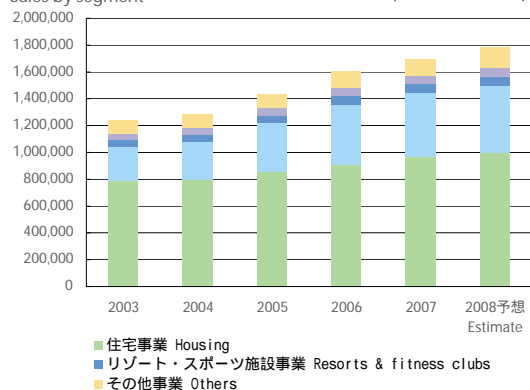
(百万円/¥Million)

Fiscal years ended March 31	2003	2004	2005	2006	2007	2008予想
住宅事業 Housing	39,329	48,792	50,046	50,965	53,166	64,000
商業建築事業 Commercial construction	17,688	20,844	27,420	39,517	46,933	49,000
リゾート・スポーツ施設事業 Resorts & fitness clubs	-4,220	-620	1,507	635	1,013	1,600
ホームセンター事業 Home centers	305	138	100	1,106	1,771	2,000
その他事業 Others	2,573	2,823	3,534	4,558	4,373	4,400
消去 Eliminations	-10,403	-12,316	-14,760	-16,711	-21,579	-21,000
合計 Total	45,271	59,660	67,849	80,072	85,678	100,000

セグメント別売上高

Sales by segment

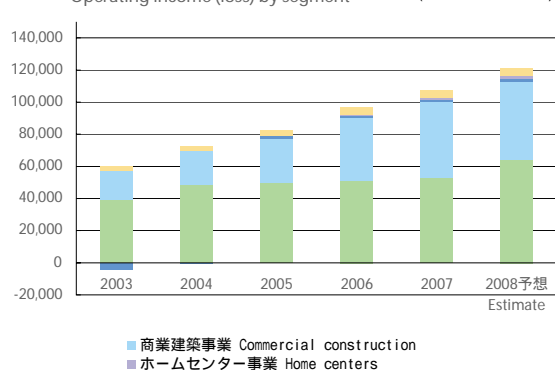
(百万円/¥Million)



セグメント別営業利益(損失)

Operating income (loss) by segment

(百万円/¥Million)



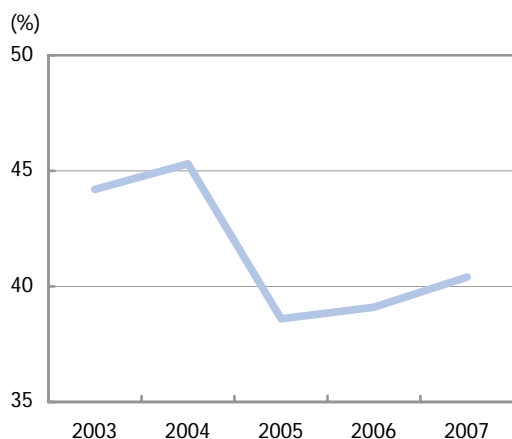
(注) 棒グラフは内部取引額を含んでいます。

(Note) Prior to consolidation adjustments.

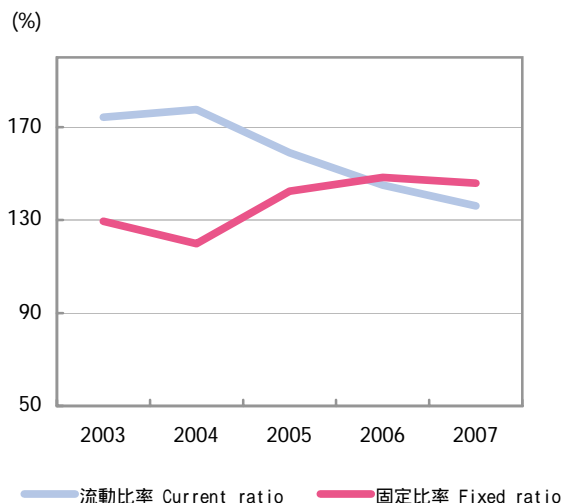


財政状態
Analysis of financial position

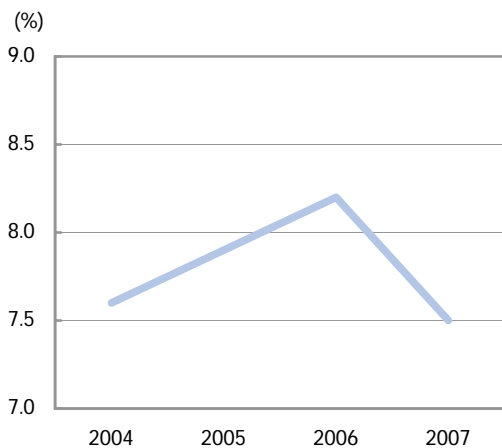
自己資本比率
Equity ratio



流動比率 / 固定比率
Current ratio / Fixed ratio



自己資本当期純利益率
Return on equity

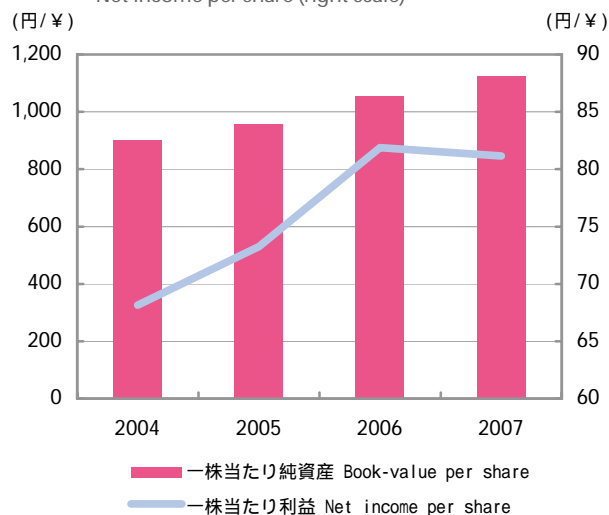


一株当たり純資産 (左目盛)

Book-value per share (left scale)

一株当たり利益 (右目盛)

Net income per share (right scale)



Fiscal years ended March 31	2003	2004	2005	2006	2007
自己資本比率 Equity ratio	44.2	45.3	38.6	39.1	40.4
流動比率 Current ratio	174.2	177.6	159.0	145.1	136.1
固定比率 Fixed ratio	129.5	119.9	142.4	148.3	145.8
自己資本当期純利益率 Return on equity	-17.1	7.6	7.9	8.2	7.5
一株当たり純資産 (円) Book-value per share (¥)	884.6	902.3	959.1	1,053.4	1,122.9
一株当たり利益 (損失) (円) Net income (loss) per share (¥)	-167.06	68.16	73.26	81.88	81.15

(ratio -%, per share deta - ¥)

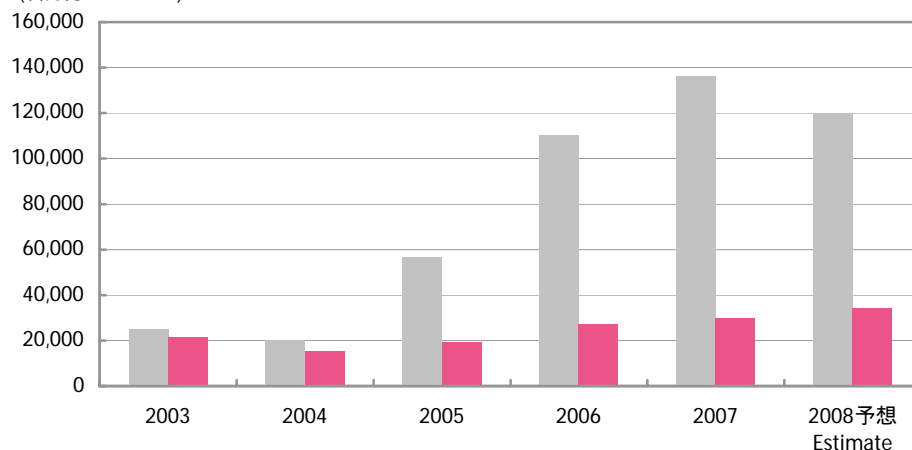


その他
Others

設備投資額 / 減価償却費

Capital expenditures/Depreciation

(百万円/¥Million)



■設備投資額 Capital expenditures ■減価償却費 Depreciation

設備投資額

Capital Expenditures

(百万円/¥Million)

Fiscal years ended March 31	2003	2004	2005	2006	2007	2008 予想
設備投資額 Capital expenditures	24,711	20,107	56,695	110,143	136,171	120,000
住宅事業 Housing	6,983	6,687	7,699	12,642	12,599	14,800
商業建築事業 Commercial construction	8,114	4,465	31,908	77,100	98,812	86,000
リゾート・スポーツ施設事業 Resorts & fitness clubs	2,164	2,271	850	3,072	2,677	3,700
ホームセンター事業 Home centers	2,317	2,097	725	611	3,119	400
その他事業 Others	3,777	4,916	15,842	17,410	19,907	15,900
消去及び全社 Eliminations and corporate	1,354	-331	-331	-694	-945	-800

減価償却費

Depreciation

(百万円/¥Million)

Fiscal years ended March 31	2003	2004	2005	2006	2007	2008 予想
減価償却費 Depreciation	21,386	15,165	19,242	26,814	29,536	34,000
住宅事業 Housing	5,287	4,821	4,486	5,227	5,515	7,300
商業建築事業 Commercial construction	2,604	2,770	4,622	7,897	8,971	10,700
リゾート・スポーツ施設事業 Resorts & fitness clubs	6,333	1,530	1,869	1,918	1,915	2,200
ホームセンター事業 Home centers	591	647	704	665	736	800
その他事業 Others	4,774	3,628	5,875	9,635	11,096	12,000
消去及び全社 Eliminations and corporate	1,793	1,766	1,684	1,470	1,299	1,000



財務諸表
Financial statements

連結貸借対照表

Consolidated balance sheets

(百万円/ ¥Million)

March 31		2003	2004	2005	2006	2007
資産の部	Assets					
流動資産	Current assets					
現預金	Cash & time deposits	104,083	141,605	150,739	124,021	102,369
受取手形・売掛金	Trade notes & accounts receivable	62,922	52,729	70,304	60,631	60,238
有価証券	Marketable securities	201	64	24		
たな卸資産	Inventories	267,198	267,919	324,238	368,334	432,328
その他の流動資産	Other	35,860	35,742	69,096	69,192	72,672
貸倒引当金	Allowance for doubtful accounts	-1,971	-1,771	-1,861	-2,161	-1,274
流動資産合計	Total current assets	468,295	496,290	612,542	620,019	666,334
固定資産	Fixed assets					
有形固定資産	Tangible fixed assets	349,646	344,268	441,387	505,471	602,260
無形固定資産	Intangible fixed assets	7,509	7,463	8,880	11,791	17,116
投資その他の資産	Investments & other assets	268,990	239,635	295,995	337,915	344,311
固定資産合計	Total fixed assets	626,145	591,367	746,264	855,178	963,688
資産合計	Total assets	1,094,441	1,087,658	1,358,806	1,475,197	1,630,022
負債の部	Liabilities					
流動負債	Current liabilities					
支払手形・買掛金	Trade notes & accounts payable	116,902	122,440	156,973	169,853	253,255
短期借入金	Short-term bank loans	2,800	550	13,175	6,183	6,933
一年以内に返済予定の長期借入金	Long-term bank loans within one year		51	1,367	2,927	1,070
未払法人税・事業税	Accrued income taxes	8,419	14,218	15,699	16,211	15,832
その他の流動負債	Other	140,689	142,193	198,040	232,192	212,496
流動負債合計	Total current liabilities	268,811	279,453	385,256	427,368	489,588
固定負債	Long-term liabilities					
社債	Bonds	2,000				
長期借入金	Long-term bank loans	1,237	911	6,555	13,527	50,570
その他の固定負債	Other	315,951	294,851	371,087	383,109	428,718
固定負債合計	Total long-term liabilities	319,188	295,762	377,642	396,637	479,288
負債合計	Total liabilities	588,000	575,215	762,898	824,006	968,876
少数株主持分	Minority interests	22,756	19,393	71,798	74,656	-
資本の部	Shareholders' equity					
資本金	Common stock	110,120	110,120	110,120	110,120	-
資本剰余金	Capital surplus	147,755	147,756	147,759	148,019	-
利益剰余金	Retained earnings	289,840	313,214	325,893	355,494	-
自己株式	Treasury stock	-3,517	-3,883	-4,168	-3,571	-
土地再評価差額金	Land revaluation difference	-60,408	-86,199	-69,229	-63,392	-
その他有価証券評価差額金	Net unrealized gain on available-for-sale securities	776	12,957	14,662	30,746	-
為替換算調整勘定	Cumulative translations adjustment	-881	-916	-927	-882	-
資本合計	Total shareholders' equity	483,684	493,049	524,109	576,534	-
負債、少数株主持分及び資本合計	Total liabilities, minority interests and shareholders' equity	1,094,441	1,087,658	1,358,806	1,475,197	-



財務諸表
Financial statements

連結貸借対照表

Consolidated balance sheets

(百万円/ ¥Million)

March 31		2003	2004	2005	2006	2007
純資産の部	Equity					
株主資本	Shareholders' equity					
資本金	Common stock	-	-	-	-	110,120
資本剰余金	Capital surplus	-	-	-	-	226,834
利益剰余金	Retained earnings	-	-	-	-	387,842
自己株式	Treasury stock	-	-	-	-	-7,692
株主資本合計	Total shareholders' equity	-	-	-	-	717,104
評価・換算差額等	Valuation and translation adjustments					
その他有価証券評価差額金	Net unrealized gain on available-for-sale securities	-	-	-	-	29,873
土地再評価差額金	Land revaluation difference	-	-	-	-	-86,847
為替換算調整勘定	Foreign currency translation adjustments	-	-	-	-	-821
評価・換算差額等合計	Total valuation and transaction adjustments	-	-	-	-	-57,795
少数株主持分	Minority interests	-	-	-	-	1,837
純資産合計	Total equity	-	-	-	-	661,145
負債純資産合計	Total liabilities & equity	-	-	-	-	1,630,022



財務諸表
Financial statements

連結損益計算書

Consolidated statements of income

(百万円/ ¥ Million)

Years ended March 31		2003	2004	2005	2006	2007
営業損益の部	Operating income & expenses					
売上高	Net sales	1,184,543	1,224,647	1,365,913	1,528,983	1,618,450
売上原価	Cost of sales	836,860	963,457	1,082,132	1,213,644	1,283,587
販売費及び一般管理費	Selling, general & administrative expenses	202,411	201,529	215,932	235,266	249,183
営業利益	Operating income	45,271	59,660	67,849	80,072	85,678
営業外損益の部	Non-operating income & expenses					
受取利息・配当金	Interest & dividend income	546	650	1,067	1,590	2,142
持分法による投資利益	Equity in earnings of associated companies	277	2,383	1,610	350	289
支払利息・社債利息	Interest expenses	722	422	736	1,321	1,750
経常利益	Ordinary income	41,851	72,590	74,209	103,073	89,356
税金等調整前当期純利益(損失)	Income (loss) before taxes	-155,157	67,896	63,108	82,155	76,449
法人税等	Income taxes	-63,577	29,608	20,356	33,645	29,982
少数株主利益(損失)	Minority income (loss)	-191	1,031	2,489	3,325	73
当期純利益(損失)	Net income (loss)	-91,388	37,256	40,262	45,184	46,393
一株当たり利益(損失)(円)	Net Income (loss) per share (¥)	-167.06	68.16	73.26	81.88	81.15
一株当たり配当金(円)	Cash dividends per share (¥)	10.00	15.00	17.00	20.00	20.00
配当性向(%)	Pay-out ratio (%)	-	22.0	23.2	24.4	24.6
金融収支	Non-operating inc. & exp.-net	-176	227	331	269	392
発行済株式数(千株)	Number of outstanding shares (Thousand of share)	546,816	546,426	546,222	546,915	587,158



財務諸表
Financial statements

連結剰余金計算書

Consolidated statements of shareholders' equity

(百万円/ ¥ Million)

	発行済株式数 (千株) Outstanding number of shares of common stock (Thousands)	資本金 Common stock	資本準備金 Additional paid-in capital	資本剰余金 Capital reserve	連結剰余金 Retained earnings	利益剰余金 Retained earnings
Balance, March 31, 2002	546,054	110,120	147,755		387,590	
当期純損失 Net loss						-91,388
配当金 Cash dividends, ¥ 10.0 per share						-5,460
役員賞与 Bonuses to directors and corporate auditors						-18
その他 Other	762					-883
Balance, March 31, 2003	546,816	110,120	-	147,755	-	289,840
当期純利益 Net income						37,256
配当金 Cash dividends, ¥ 10.0 per share						-5,457
役員賞与 Bonuses to directors and corporate auditors						
その他 Other	-390			1		-8,425
Balance, March 31, 2004	546,426	110,120	-	147,756	-	313,214
当期純利益 Net income						40,262
配当金 Cash dividends, ¥ 15.0 per share						-8,184
役員賞与 Bonuses to directors and corporate auditors						
その他 Other	-204			2		-19,398
Balance, March 31, 2005	546,222	110,120	-	147,759	-	325,893
当期純利益 Net income						45,184
配当金 Cash dividends, ¥ 17.0 per share						-9,210
役員賞与 Bonuses to directors and corporate auditors						-225
その他 Other	693			259		-6,146
Balance, March 31, 2006	546,915	110,120	-	148,019	-	355,494



財務諸表
Financial statements

連結株主資本等変動計算書

Consolidated statements of changes in equity

	株主資本				
	Shareholders' Equity				
	資本金 Common stock	資本剰余金 Capital surplus	利益剰余金 Retained earnings	自己株式 Treasury stock	株主資本合計 Total
平成18年3月31日残高(百万円) Balance, March 31, 2006	110,120	148,019	355,494	-3,571	610,063
連結会計年度中の変動額 Changes during the period					
株式交換に伴う変動額 Net increase(decrease) by stock exchange	-	80,706	-	-3,557	77,149
自己株式の内部取引に伴う変動額 Net decrease due to treasury stock in group	-	-1,894	-	-	-1,894
剰余金の配当 Cash dividends, ¥ 20.0 per share	-	-	-10,868	-	-10,868
役員賞与 Bonuses to directors and corporate auditors	-	-	-406	-	-406
当期純利益 Net income	-	-	46,393	-	46,393
土地再評価差額金取崩額 Transfer due to sales of land	-	-	-2,798	-	-2,798
持分法適用関連会社減少に伴う剰余金増加高 Increase due to exclusion from equity method accounting of former associated companies	-	-	26	-	26
自己株式の取得 Purchase of treasury stock	-	-	-	-607	-607
自己株式の処分 Disposal of treasury stock	-	3	-	43	46
株主資本以外の項目の連結会計年度中の変動額(純額) Other amount of changes	-	-	-	-	-
連結会計年度中の変動額合計(百万円) Total changes during the period	-	78,814	32,347	-4,121	107,040
平成19年3月31日残高(百万円) Balance, March 31, 2007	110,120	226,834	387,842	-7,692	717,104

	評価・換算差額等				少数株主持分 Minority interests	純資産合計 Total equity
	Evaluation and exchange adjustment					
	その他有価証券 評価差額金 Net unrealized gain on available-for-sale securities	土地再評価 差額金 Land revaluation difference	為替換算調整 勘定 Foreign currency translation adjustments	評価・換算差額等 合計 Total		
平成18年3月31日残高(百万円) Balance, March 31, 2006	30,746	-63,392	-882	-33,528	74,656	651,191
連結会計年度中の変動額 Changes during the period						
株式交換に伴う変動額 Net increase(decrease) by stock exchange	-	-	-	-	-72,470	4,678
自己株式の内部取引に伴う変動額 Net decrease due to treasury stock in group	-	-	-	-	-	-1,894
剰余金の配当 Cash dividends, ¥ 20.0 per share	-	-	-	-	-	-10,868
役員賞与 Bonuses to directors and corporate auditors	-	-	-	-	-	-406
当期純利益 Net income	-	-	-	-	-	46,393
土地再評価差額金取崩額 Transfer due to sales of land	-	-	-	-	-	-2,798
持分法適用関連会社減少に伴う剰余金増加高 Increase due to exclusion from equity method accounting of former associated companies	-	-	-	-	-	26
自己株式の取得 Purchase of treasury stock	-	-	-	-	-	-607
自己株式の処分 Disposal of treasury stock	-	-	-	-	-	46
株主資本以外の項目の連結会計年度中の変動額(純額) Other amount of changes	-873	-23,455	61	-24,267	-348	-24,615
連結会計年度中の変動額合計(百万円) Total changes during the period	-873	-23,455	61	-24,267	-72,819	9,954
平成19年3月31日残高(百万円) Balance, March 31, 2007	29,873	-86,847	-821	-57,795	1,837	661,145



財務諸表
Financial statements

連結キャッシュ・フロー計算書

Consolidated statements of cash flows

(百万円/ ¥ Million)

Years ended March 31

2006 2007

営業活動によるキャッシュ・フロー	Operating Activities		
税金等調整前当期純利益	Income before taxes and minority interests	82,155	76,449
減価償却費	Depreciation	26,814	29,536
退職給付引当金の増減額	Increase (decrease) in liability for termination and retirement benefit plans	-29,084	4,058
受取利息及び受取配当金	Interest income and dividend income	-1,590	-2,142
支払利息	Interest expense	1,321	1,750
持分法による投資利益	Equity in earnings of associated companies	-350	-289
固定資産売却損	Loss on sales and disposal of property, plant and equipment	3,179	2,459
固定資産減損損失	Loss on declination of fixed assets	5,500	5,041
投資有価証券評価損	Write-down of marketable and investment securities	0	1,808
ゴルフ会員権評価損	Write-down of golf club memberships	263	75
売上債権の減少額	Decrease in notes and accounts receivable-trade	9,795	289
たな卸資産の増加額	Increase in inventories	-41,597	-63,528
未成工事受入金の増減額	Increase (decrease) in construction materials and supplies	17,418	-2,553
仕入債務の増加額	Increase in notes and accounts payable-trade	17,384	69,767
その他	Other - net	21,863	38,947
小計	Subtotal	113,074	161,669
利息及び配当金の受取額	Interest and dividends received	890	1,658
利息の支払額	Interest paid	-496	-508
法人税等の支払額	Income tax paid	-22,985	-26,758
営業活動によるキャッシュ・フロー	Net cash provided by operating activities	90,482	136,060
投資活動によるキャッシュ・フロー	Investing Activities		
有形・無形固定資産の取得による支出	Disbursements for purchase of property	-90,850	-150,652
有形固定資産の売却による収入	Proceeds from sales of property, plant and equipment	5,257	1,477
投資有価証券の取得による支出	Purchase of investment securities	-17,742	-20,369
投資有価証券の売却による収入	Proceeds from sales of investment securities	2,776	4,161
連結子会社株式の取得による支出	Purchase of consolidated subsidiary	-129	-330
連結範囲の変更を伴う子会社株式の売却による収入	Net proceeds from sales of shares of subsidiary resulting deconsolidation	-	156
新規連結子会社の取得による支出	Purchase of shares of the newly consolidated subsidiary	-1,897	-15
敷金・保証金の増加額	Increase in lease deposits	-1,874	-3,760
その他	Other - net	-3,397	-2,742
投資活動によるキャッシュ・フロー	Net cash used in investing activities	-107,857	-172,074
財務活動によるキャッシュ・フロー	Financing Activities		
短期借入金の増減額	Net increase (decrease) in short-term loans	-6,992	494
長期借入金の増加額	Proceeds from long-term debt	10,600	34,015
長期借入金の返済による支出	Repayments of long-term debt	-8,696	-6,927
少数株主への株式発行による収入	Proceeds from payments by minority shareholder	-	1,200
自己株式の買取と売却による収支差額	Gain on sales of treasury stock	1,017	-560
親会社による配当金の支払額	Cash dividends paid by parent company	-9,210	-10,868
少数株主への配当金の支払額	Cash dividends paid to minority interests	-1,354	-739
債権流動化による収入	Proceeds from receivables sold to trust	10,045	5,009
債権流動化の償還による支出	Remittance to trust of receivables collected	-4,673	-7,305
財務活動によるキャッシュ・フロー	Net cash provided by (used in) financing activities	-9,263	14,317
現金及び現金同等物に係る換算差額	Foreign currency translation adjustment on cash and cash equivalents	-	-
現金及び現金同等物の減少額	Net decrease in cash and cash equivalents	-26,638	-21,695
現金及び現金同等物期首残高	Cash and cash equivalents, at beginning of year	150,460	123,822
現金及び現金同等物期末残高	Cash and cash equivalents, at end of year	123,822	102,126



参考資料
Reference materials

住宅管理戸数の推移

Units under management Fiscal years ended March 31	(戸数/Units)				一括借上 (入居保証)戸数 Units with guarantee	入居率 Occupancy	管理組合 からの 受託棟数
	2004	2005	2006	2007			
賃貸住宅管理戸数 Management of rental apartment units	92,452	115,936	142,998	172,896	138,393	96.1	
大和リビング DAIWA LIVING CO.,LTD.	85,436	106,650	131,583	159,288	126,647	96.3	
大和工商リース * DAIWA KOSHO LEASE CO.,LTD.		2,036	2,872	3,851	3,717	93.4	
日本住宅流通 NIHON JYUTAKU RYUTU CO.,LTD.	7,016	7,250	8,543	9,757	8,029	93.8	
分譲型マンション管理戸数/ダイワサービス Management of condominium units/ DAIWA SERVICE CO.,LTD.	38,694	42,388	46,355	52,587			928

商業建築建物(転貸)面積の推移

Sublease areas of commercial construction Fiscal years ended March 31	(m ²)				商業建築建物賃貸(転貸)の状況 Other circumstances of commercial construction (sublease)		
	2004	2005	2006	2007	入居賃貸面積(m ²) Area	テナント数 Tenants	入居率 Occupancy
大和工商リース * DAIWA KOSHO LEASE CO.,LTD.		956,829	1,083,127	1,250,863	1,225,480	1,882	98.0
大和情報サービス DAIWA INFORMATION SERVICES CO.,LTD.	571,659	624,207	724,342	891,904	886,370	1,405	99.4
ダイワロイヤル DAIWA ROYAL CO.,LTD.	527,615	707,371	792,299	871,292	867,054	1,488	99.5
3社計 Total	1,099,274	2,288,407	2,599,768	3,014,059	2,978,904	4,775	98.8

入居面積/賃貸可能面積

観光事業

Resort hotels

ダイワロイヤルホテルズ

DAIWA ROYAL HOTELS

Fiscal years ended March 31	(人, 稼働率を除く)			
		2005	2006	2007
宿泊お客様数 Number of guests	上期 (the first half)	1,653,152	1,669,329	1,761,123
	下期 (the second half)	1,384,502	1,439,925	1,525,192
客室稼働率(%) Room occupancy rates	上期 (the first half)	49.9	55.3	58.9
	下期 (the second half)	48.1	57.8	53.2
婚礼利用お客様数 Guests attending weddings	上期 (the first half)	96,894	81,188	88,078
	下期 (the second half)	106,859	101,839	107,882
メンバーズ期末会員数 Number of Daiwa Royal club members		10,172	9,921	9,288

ホテル数は29ヶ所

*29 hotels

ゴルフ場

Golf courses

Fiscal years ended March 31	(人, 金額を除く)			
		2005	2006	2007
ゴルフ場ご利用お客様数 Number of guests	上期 (the first half)	186,348	191,718	186,052
	下期 (the second half)	144,720	145,741	161,573
期末会員数 Number of members	上期 (the first half)	5,729	5,461	5,237
	下期 (the second half)	5,576	5,339	5,161
ゴルフ場売上高(百万円) Net sales (¥ Million)	上期 (the first half)	2,259	2,256	2,250
	下期 (the second half)	1,854	1,840	1,951
ゴルフ場お客様1人当たりご利用単価(円) Sales account per customer (¥)	上期 (the first half)	11,452	11,216	11,498
	下期 (the second half)	11,884	11,815	11,398

ゴルフ場は10ヶ所

*Total values of 10 golf courses

*平成19年4月1日をもって、大和リース㈱に商号変更しています。
"Daiwa Kosho Lease" changed its name to "Daiwa Lease" as of April 1, 2007.



参考資料
Reference materials

ホームセンター事業

Home center

(千人/Thousands, 円/¥)

Fiscal years ended March 31		2005	2006	2007
購入お客様数 Number of customers	上期 (the first half)	12,003	13,103	12,481
	下期 (the second half)	12,118	12,101	11,732
お客様1人当たり購入単価 Sales account per customer	上期 (the first half)	2,185	2,230	2,282
	下期 (the second half)	2,202	2,372	2,387

リフォームを除く
*Excluding home renovation

(m², 店/Stores)

Fiscal years ended March 31		2005	2006	2007
期末店舗面積 (外売場を除く) Sales floor space		190,437	196,192	207,476
期末店舗数 Number of stores		39	40	42

その他事業 都市型ホテル部門

Other city-center hotels

Fiscal years ended March 31		2005	2006	2007
客室稼働率 (%) Room occupancy rates (%)	上期 (the first half)	66.5	78.1	75.6
	下期 (the second half)	71.7	76.5	75.4
ダイワロイネットホテル (ダイワロイヤル) Daiwa Roynet Hotels		(2) 378	(3) 599	(8) 1,675
ロイトン札幌 (大和ハウス工業) Royton Sapporo		(1) 292	(1) 292	(1) 292
大阪第一ホテル (大阪マルビル) OSAKA DAI-ICHI HOTEL		(1) 448	(1) 448	(1) 448
合計 Total		(4) 1,118	(5) 1,339	(10) 2,415

(客室数/Rooms)

()内はホテル数

*Figures in parentheses indicate the number of hotels in each category.



参考資料
Reference materials

連結PL比較表(実績比) 2006年3月期 / 2007年3月期

Comparisons of P/L (Between FYE 2006/3 and FYE 2007/3)

		(百万円/ ¥ Million)		
		2006/3	2007/3	増減
		3月期実績	3月期実績	Increase/decrease
住宅事業	Housing	909,587	965,898	56,310 *1
商業建築事業	Commercial construction	445,251	477,692	32,440 *2
リゾート・スポーツ施設事業	Resorts & fitness clubs	66,482	67,762	1,280
ホームセンター事業	Home centers	63,273	62,241	-1,032
その他事業	Others	121,982	124,646	2,663
消去	Eliminations	(77,594)	(79,790)	-2,195
売上高	Sales	1,528,983	1,618,450	89,466 *3
売上原価	Cost of sales	1,213,644	1,283,587	69,943
販売費及び一般管理費	Selling, general & administrative expenses	235,266	249,183	13,917
住宅事業	Housing	50,965	53,166	2,201
商業建築事業	Commercial construction	39,517	46,933	7,415
リゾート・スポーツ施設事業	Resorts & fitness clubs	635	1,013	377
ホームセンター事業	Home centers	1,106	1,771	665
その他事業	Others	4,558	4,373	-185
全社及び消去	Eliminations	(16,711)	(21,579)	-4,867
営業利益	Operating income	80,072	85,678	5,606 *4
営業外収益	Non-operating income	29,063	10,609	-18,454 *5
(うち持分法投資利益)	Equity in earnings of associated companies	(350)	(289)	-61
営業外費用	Non-operating expense	6,062	6,931	868
経常利益	Ordinary income	103,073	89,356	-13,716 *6
特別利益	Non-operating Income (extraordinary profit)	2,422	1,911	-510
特別損失	Non-operating expense (extraordinary loss)	23,340	14,818	-8,521
税金等調整前当期純利益	Income before tax	82,155	76,449	-5,705
法人税等	Income tax	33,645	29,982	-3,663
少数株主利益	Minority income	3,325	73	-3,252 *7
当期純利益	Net income	45,184	46,393	1,209 *8

*1 集合住宅・マンションの販売増、大和リビング等の増収

Due to increases in sales of multi-family housing and condominiums and the increase in revenue of Daiwa Living

*2 建築請負の増加、大和情報サービス・ダイワロイヤル・大和工商リース*の増収等

Due to increases in revenue from commercial construction contracts and increases in revenue of Daiwa Information Service, Daiwa Royal, Daiwa Kosho Lease* and others

*3 増収(前年同期比 +5.9%)

YoY +5.9%

*4 増益(前年同期比 +7.0%)

YoY +7.0%

*5 退職給付数理差異償却益の減少

Decrease in actuarial assumptions in retirement benefits

*6 減益(前年同期比 -13.3%)

YoY -13.3%

*7 上場子会社3社の完全子会社化による減少

Decrease due to transformation of Daiwa Kosho Lease*, Daiwa Rakuda Industry and Daiwa Logistics into wholly owned subsidiaries

*8 増益(前年同期比 +2.7%)

YoY +2.7%

* 平成19年4月1日をもって、大和リース㈱に商号変更しています。

"Daiwa Kosho Lease" changed its name to "Daiwa Lease" as of April 1, 2007.



参考資料
Reference materials

大和ハウスグループ主要各社の経営指標

Indexes of main subsidiaries' financial statements

(百万円/ ¥ Million)

Fiscal years ended	売上高 Net sales	営業利益 Operating income	経常利益 Ordinary income	当期純利益 Net income	総資産 Total assets	純資産 Equity	有利子負債 Interest-bearing debt	
大和工商リース* Daiwa Kosho Lease	2006/3 2007/3	121,282 131,082	8,076 7,311	9,833 6,961	4,335 7,977	245,409 264,319	98,914 103,651	- -
ダイワラクダ工業 Daiwa Rakuda Industry	2006/3 2007/3	41,483 41,896	2,262 1,848	2,315 1,954	891 4,885	38,972 42,798	23,689 25,965	- -
大和物流 Daiwa Logistics	2006/3 2007/3	32,228 34,396	1,098 1,303	1,159 1,316	627 744	22,694 23,995	14,206 14,699	3,000 2,960
ダイワサービス Daiwa Service	2006/3 2007/3	21,536 24,385	953 1,087	980 1,141	697 1,245	8,113 11,222	3,922 4,758	- -
大和リビング Daiwa Living	2006/3 2007/3	90,993 110,020	4,470 4,737	4,638 4,517	2,636 2,632	40,686 47,933	10,454 13,053	- -
大和情報サービス Daiwa Information Service	2006/3 2007/3	24,084 29,384	1,498 2,071	1,888 1,984	291 1,043	42,731 52,759	4,598 5,610	- -
ダイワロイヤル Daiwa Royal	2006/3 2007/3	30,678 32,649	2,695 2,733	3,026 2,762	1,618 1,614	54,371 55,782	3,364 4,918	2,109 900
日本住宅流通 Nihon Jyutaku Ryutu	2006/3 2007/3	15,297 17,222	754 828	770 905	370 529	9,447 9,977	2,666 3,149	- -
ロイヤルホームセンター Royal Home Center	2006/3 2007/3	61,770 62,241	1,223 1,702	1,724 1,796	1,147 756	40,319 45,057	32,143 32,887	- 4,700

*平成19年4月1日をもって、大和リース(株)に商号変更しています。
"Daiwa Kosho Lease" changed its name to "Daiwa Lease" as of April 1, 2007.



業績
Analysis of operations

売上高 / 営業利益・経常利益・当期純利益(損失)

Net sales/Operating income, Ordinary income, Net income (loss)

(百万円/ ¥ Million)

Fiscal years ended March 31	2003	2004	2005	2006	2007	2008予想
売上高 Net sales	1,042,920	1,081,312	1,092,383	1,138,461	1,185,664	1,177,000
営業利益 Operating income	33,143	49,390	52,120	54,466	60,993	73,200
経常利益 Ordinary income	30,636	60,405	57,070	72,666	65,636	74,200
当期純利益(損失) Net income (loss)	-99,642	32,270	34,436	35,351	38,292	44,500

部門別売上高

Sales by segment

(百万円/ ¥ Million)

Fiscal years ended March 31	2003	2004	2005	2006	2007	2008予想
戸建住宅 Single-family houses	277,826	288,226	297,715	290,196	286,088	289,400
集合住宅 Multi-family houses	208,001	223,803	229,032	243,180	256,175	284,200
流通店舗 Stores	126,540	136,977	150,957	164,970	170,906	172,300
建築 Office buildings, factories	83,501	98,868	116,102	120,467	124,753	125,300
分譲住宅 Single-family houses for sale	51,807	38,133	45,563	44,059	45,681	45,100
マンション建物 Condominiums for sale	76,548	80,115	83,508	100,024	108,008	108,900
土地 Land	103,140	92,936	101,939	106,567	121,412	132,000
仲介他 Others	8,088	8,454	9,005	10,025	12,363	12,200
観光 Resort hotels	55,311	56,568	58,562	58,969	60,274	7,600
ホームセンター Home centers	52,159	57,232				
合計 Total	1,042,920	1,081,312	1,092,383	1,138,461	1,185,664	1,177,000

部門別売上総利益率

Gross profit ratio by segment

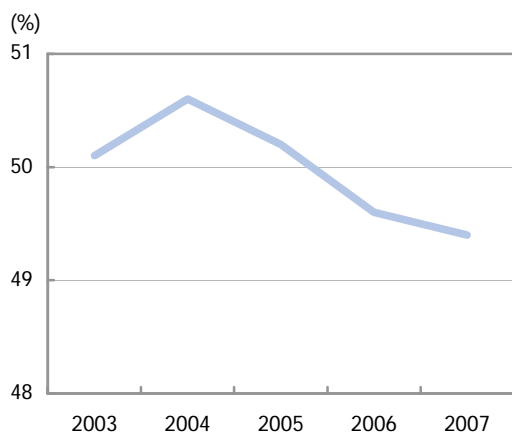
(%)

Fiscal years ended March 31	2003	2004	2005	2006	2007	2008予想
戸建住宅 Single-family houses	23.9	24.6	23.5	23.1	23.1	23.5
集合住宅 Multi-family houses	24.6	24.2	23.9	23.9	24.1	24.8
流通店舗 Stores	21.7	20.9	19.9	20.8	20.5	20.7
建築 Office buildings, factories	14.5	14.6	14.8	16.9	19.0	19.2
分譲住宅 Single-family houses for sale	22.2	22.2	20.0	19.5	20.1	20.5
マンション建物 Condominiums for sale	16.8	18.6	20.7	21.1	19.1	20.1
土地 Land	3.1	9.7	8.7	8.3	11.2	11.5
仲介他 Others	26.7	25.5	26.5	30.6	47.7	52.3
観光 Resort hotels	27.7	27.4	29.3	28.9	29.8	27.6
ホームセンター Home centers	29.1	28.7				
合計 Total	20.8	21.7	20.8	20.9	21.4	21.5

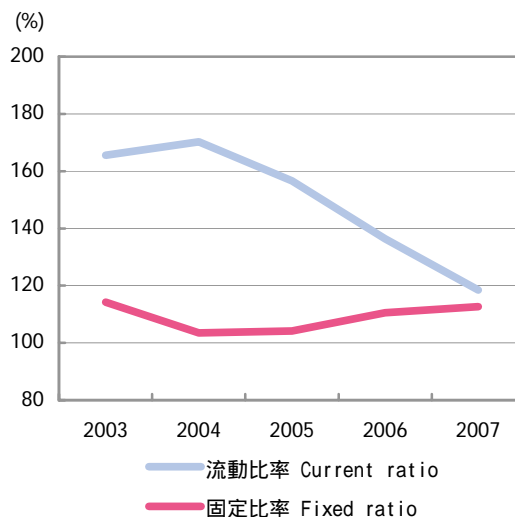


財政状態
Analysis of financial position

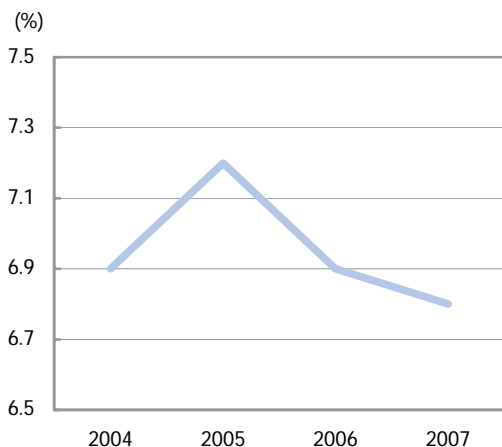
自己資本比率
Equity ratio



流動比率 / 固定比率
Current ratio / Fixed ratio

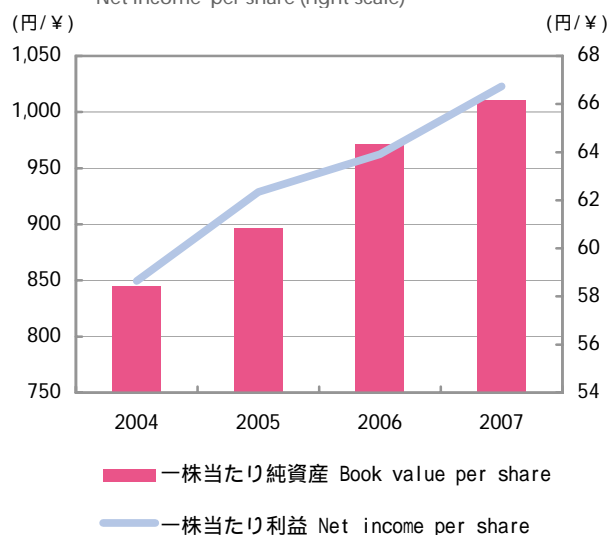


自己資本当期純利益率
Return on equity



一株当たり純資産 (左目盛)
Book value per share (left scale)

一株当たり利益 (右目盛)
Net income per share (right scale)



Fiscal years ended March 31	2003	2004	2005	2006	2007
自己資本比率 Equity ratio	50.1	50.6	50.2	49.6	49.4
流動比率 Current ratio	165.6	170.3	156.6	136.4	118.5
固定比率 Fixed ratio	114.2	103.5	104.2	110.5	112.7
自己資本当期純利益率 Return on equity	-19.3	6.9	7.2	6.9	6.8
一株当たり純資産 (円) Book value per share (¥)	842.4	845.3	896.2	971.3	1,010.3
一株当たり当期純利益 (損失) (円) Net income (loss) per share (¥)	-181.01	58.64	62.35	63.91	66.73

(ratio -%, per share data - ¥)



財務諸表
Financial statements

貸借対照表

Non-consolidated balance sheets

(百万円/ ¥ Million)

March 31		2003	2004	2005	2006	2007
資産の部	Assets					
流動資産	Current assets					
現預金	Cash & time deposits	66,365	100,861	79,945	65,364	52,186
受取手形・売掛金	Trade notes & accounts receivable	54,955	48,890	46,622	39,240	34,224
有価証券	Marketable securities	0	0	0	-	-
たな卸資産	Inventories	247,460	260,028	304,752	347,376	404,124
その他の流動資産	Other	29,571	29,618	38,528	37,972	43,001
貸倒引当金	Allowance for doubtful accounts	-1,910	-1,652	-1,549	-2,072	-1,416
流動資産合計	Total current assets	396,442	437,745	468,299	487,881	532,120
固定資産	Fixed assets					
有形固定資産	Tangible fixed assets	310,930	305,440	298,721	339,110	314,267
無形固定資産	Intangible fixed assets	6,105	5,877	6,244	7,423	7,533
投資等	Investments & other assets	212,614	169,951	208,960	243,958	346,520
固定資産合計	Total fixed assets	529,649	481,269	513,926	590,492	668,321
繰延資産	Deferred assets	-	-	-	-	-
資産合計	Total assets	926,092	919,015	982,225	1,078,374	1,200,441
負債の部	Liabilities					
流動負債	Current liabilities					
支払手形・買掛金	Trade notes & accounts payable	102,552	113,232	130,398	138,143	216,105
未払費用	Accrued expenses	12,965	9,340	11,598	8,929	11,079
未払法人税・事業税	Accrued income taxes	4,520	12,015	8,033	9,274	9,334
その他の流動負債	Other	119,368	122,448	149,032	201,392	212,632
流動負債合計	Total current liabilities	239,408	257,036	299,063	357,740	449,152
固定負債	Long-term liabilities					
社債	Bonds	-	-	-	-	-
その他の固定負債	Other	223,087	196,880	189,987	186,181	158,080
固定負債合計	Total long-term liabilities	223,087	196,880	189,987	186,181	158,080
負債合計	Total liabilities	462,495	453,917	489,050	543,921	607,232
資本の部	Shareholders' Equity					
資本金	Common stock	110,120	110,120	110,120	110,120	-
資本剰余金	Capital surplus	147,755	147,756	147,759	147,761	-
利益剰余金	Retained earnings	266,397	284,739	293,964	315,157	-
土地再評価差額金	Land revaluation difference	-61,495	-89,343	-72,385	-67,709	-
株式等評価差額金	Net unrealized gain on available-for-sale securities	1,055	12,171	14,197	29,769	-
自己株式	Treasury stock	-237	-347	-481	-645	-
資本合計	Total shareholders' equity	463,596	465,097	493,174	534,453	-
負債・資本合計	Total liabilities & shareholders' equity	926,092	919,015	982,225	1,078,374	-



財務諸表
Financial statements

貸借対照表

Non-consolidated balance sheets

		(百万円 / ¥ Million)				
March 31		2003	2004	2005	2006	2007
純資産の部	Equity					
株主資本	Shareholders' equity					
資本金	Common stock	-	-	-	-	110,120
資本剰余金	Capital surplus	-	-	-	-	228,795
利益剰余金	Retained earnings	-	-	-	-	339,441
自己株式	Treasury stock	-	-	-	-	-24,950
株主資本合計	Total shareholders' equity	-	-	-	-	653,407
評価・換算差額等	Valuation and translation adjustment					
その他有価証券評価差額金	Net unrealized gain on available-for-sale securities	-	-	-	-	29,585
土地再評価差額金	Land revaluation difference	-	-	-	-	-89,784
評価・換算差額等合計	Total valuation and translation adjustment	-	-	-	-	-60,198
純資産合計	Total equity	-	-	-	-	593,208
負債純資産合計	Total liabilities & equity	-	-	-	-	1,200,441



財務諸表
Financial statements

損益計算書

Non-consolidated statements of income

Years ended March 31		(百万円 / ¥ Million)				
		2003	2004	2005	2006	2007
営業損益の部	Operating income & expenses					
売上高	Net sales	1,042,920	1,081,312	1,092,383	1,138,461	1,185,664
売上原価	Cost of sales	825,573	846,880	865,463	899,986	931,920
販管費	Selling, general & administrative expenses	184,203	185,041	174,798	184,009	192,750
営業利益	Operating income	33,143	49,390	52,120	54,466	60,993
営業外損益の部	Non-Operating Income & expenses					
受取利息・配当金	Interest & dividend income	1,328	1,371	1,959	2,146	2,446
支払利息・社債利息	Interest expenses	621	209	231	229	361
経常利益	Ordinary income	30,636	60,405	57,070	72,666	65,636
税引前当期純利益(損失)	Income (loss) before taxes	-164,081	57,218	48,492	56,395	60,007
法人税等	Income taxes	-64,438	24,947	14,056	21,044	21,714
当期純利益(損失)	Net income (loss)	-99,642	32,270	34,436	35,351	38,292
一株当たり利益(損失)(円)	Net Income (loss) per share (¥)	-181.01	58.64	62.35	63.91	66.73
一株当たり配当金(円)	Cash dividends per share (¥)	10.00	15.00	17.00	20.00	20.00
配当性向(%)	Payout ratio (¥)	-	25.6	27.3	31.3	30.0
金融収支	Non-operating inc. & exp.-net	707	1,162	1,727	1,916	2,084
発行済株式数(千株)	Number of outstanding shares (Thousands of shares)	550,321	550,215	550,102	549,991	587,158
従業員数(人)	Number of employees	11,471	11,293	11,462	11,921	12,446



参考資料
Reference materials

住宅事業

Housing

受注経路(住宅+集合)

Order receipt channels

(%)

Fiscal years ended March 31		2005	2006	2007
展示場	Model houses	28	27	28
紹介	Referral orders	47	48	46
キャンペーン	Promotional campaigns	12	11	11
その他	Others	13	14	15

建替比率(建替+住替)

Percentage of re-builders

(%)

Fiscal years ended March 31		2005	2006	2007
建替比率	Percentage of re-builders	32	30	28

住宅展示場

Model Houses

Fiscal years ended March 31		2005	2006	2007
住宅展示場数	Number of model houses	313	281	277
住宅展示場来場者数(人)	Model house visits	144,329	136,406	107,370
1展示場当たり住宅展示場来場者数(人)	Visits per model house	461	485	387

平均売上金額

Sales per unit

(百万円/ ¥ Million)

Fiscal years ended March 31		2005	2006	2007	
戸建	鉄骨	Steel-frame	26.6	27.7	27.9
	木造	Wood-frame	26.2	27.8	29.8
	Single-family houses		26.6	27.7	28.0
集合	低層	Steel-frame (low-rise)	8.5	8.4	8.5
	中高層	Steel-frame (high and mid-rise)	8.0	11.6	12.7
	木造	Wood-frame	8.0	8.1	8.1
	Multi-family houses		8.5	8.7	8.8
分譲	鉄骨	Steel-frame	22.2	22.8	23.4
	木造	Wood-frame	21.9	22.2	22.9
	Single-family houses for sale		22.1	22.7	23.3

平均売上面積

Area per Unit

(㎡)

Fiscal years ended March 31		2005	2006	2007	
戸建	鉄骨	Steel-frame	143.0	145.0	140.0
	木造	Wood-frame	137.8	137.3	137.5
	Single-family houses		142.6	144.6	139.9
集合	低層	Steel-frame (low-rise)	49.4	48.6	47.2
	中高層	Steel-frame (high and mid-rise)	55.6	72.4	57.6
	木造	Wood-frame	55.6	54.0	50.8
	Multi-family houses		49.5	50.8	48.2
分譲	鉄骨	Steel-frame	126.8	124.7	124.9
	木造	Wood-frame	125.0	123.0	118.0
	Single-family houses for sale		126.4	124.4	124.0



参考資料
Reference materials

マンション事業
Condominiums

売上高の状況

Sales

(㎡, 百万円/ ¥ million)

地区 Division	戸数 Units	専有面積 Floor area	金額 Total amount	平均専有面積 Area per unit	平均売上金額 Order per unit	
北海道 Hokkaido	2006	351	31,846	8,664	90.7	24.7
	2007	480	42,273	15,278	88.1	31.8
東北 Tohoku	2006	823	64,850	21,668	78.8	26.3
	2007	528	41,397	12,965	78.4	24.6
関東 Kanto	2006	1,265	98,022	50,945	77.5	40.3
	2007	1,698	127,093	55,453	74.9	32.7
中部 Chubu	2006	515	45,319	19,099	88.0	37.1
	2007	643	57,027	23,195	88.7	36.1
近畿 Kinki	2006	941	74,431	27,240	79.1	28.9
	2007	1,012	81,787	28,476	80.8	28.1
中国 Chugoku	2006	75	5,735	2,078	76.5	27.7
	2007	119	9,249	3,712	77.7	31.2
九州 Kyushu	2006	421	36,403	14,385	86.5	34.2
	2007	501	43,007	16,158	85.8	32.3
合計 Total	2006	4,391	356,604	144,079	81.2	32.8
	2007	4,981	401,833	155,237	80.7	31.2

完成在庫の状況

Stock of completed construction

(㎡, 百万円/ ¥ million)

地区 Division	戸数 Units	専有面積 Floor area	金額 Cost price	平均専有面積 Area per unit	
北海道 Hokkaido	2006	12	1,223	288	101.9
	2007	8	923	451	115.4
東北 Tohoku	2006	145	12,206	3,392	84.2
	2007	184	15,625	4,260	84.9
関東 Kanto	2006	142	11,575	5,624	81.5
	2007	211	16,018	5,215	75.9
中部 Chubu	2006	50	4,951	1,963	99.0
	2007	38	3,535	1,152	93.0
近畿 Kinki	2006	61	4,736	1,458	77.6
	2007	98	8,297	2,296	84.7
中国 Chugoku	2006	5	370	130	74.0
	2007	8	647	200	80.9
九州 Kyushu	2006	77	6,388	2,068	83.0
	2007	42	3,667	1,147	87.3
合計 Total	2006	492	41,449	14,923	84.3
	2007	589	48,713	14,721	82.7



Daiwa House
Group

参考資料
Reference materials

マンション事業

Condominiums

2007年3月期主な完成物件

Main condominium projects completed

物件名称	所在地 Location	戸数 Unit	階数 Floor	平均面積 (㎡) Area per unit (㎡)	販売価格帯 (万円) Price zone (¥10thousand)
D'グ ラフォート東札幌 ビ・エントワー D'Grafort HIGASHI SAPPORO	札幌市白石区 Sapporo city	182	30	93.08	1,540 ~ 6,600
D'グ ラフォート札幌 ステーションタワー D'Grafort SAPPORO station tower	札幌市北区 Sapporo city	342	40	82.00	1,820 ~ 20,000
aie北上駅前 aie KITAKAMIEKIMAE	岩手県北上市 IWATE pref.	78	14	75.80	1,870 ~ 3,200
D'クラデア 新横浜 プラチナリット D'Cladea SHINYOKOHAMA	横浜市港北区 Yokohama city	68	14	58.03	2,490 ~ 4,370
D'グ ラフォート浜松 D'sタワー D'Grafort HAMAMATSU D's Tower	静岡県浜松市 SHIZUOKA pref.	206	34	92.58	1,890 ~ 28,500
D'クラデア 旭公園 D'Cladea Asahi park	大阪市旭区 Osaka city	98	15	74.28	2,520 ~ 3,980
D'グ ラフォート中百舌鳥駅前 D'Grafort NAKAMOZU EKIMAE	堺市北区 OSAKA Sakai city	102	14	74.38	2,430 ~ 4,240
aie堅田 aie KATATA	滋賀県大津市 SHIGA pref.	97	15	84.07	1,490 ~ 3,220
D'グ ラフォート香里ヶ丘 スカイフォート D'Grafort KORIGAOKA	大阪府枚方市 OSAKA Hirakata city	179	17	87.08	1,860 ~ 4,190
D'グ ラフォート千早 ステーションレジデンス D'Grafort CHIHAYA	福岡市東区 Fukuoka city	221	19	87.48	2,030 ~ 3,750

2008年3月期主な完成予定物件

Main condominium projects to be completed by 2008/3

物件名称	所在地 Location	戸数 Unit	階数 Floor	平均面積 (㎡) Area per unit (㎡)	販売価格帯 (万円) Price zone (¥10thousand)	竣工予定 Scheduled completion
D'グ ラフォート東札幌 V-Garden D'Grafort HIGASHI SAPPORO V-Garden	*1 札幌市白石区 Sapporo city	294	10	88.42	1,950 ~ 3,810	'07.8~'07.11
D'グ ラフォートザ・タワー郡山 D'Grafort the tower Koriyama	福島県郡山市 FUKUSHIMA pref.	103	27	70.05	未定	'08.2
D'グ ラフォート清澄白河 スパークリングタワー D'Grafort KIYOSUMI-SHIRAKAWA S-tower	東京都江東区 TOKYO	155	32	69.48	3,690 ~ 12,390	'08.2
アクアテラ (共同事業: 藤和不動産、近鉄不動産) Aquaterra	*2 東京都足立区 TOKYO	820	18 17, 14	97.72	3,800 ~ 7,500	'08.1~'08.3
D'クラデア 瀬田駅前 D'Cladea Setaekimae	滋賀県大津市 SHIGA pref.	83	15	77.03	2,950 ~ 4,090	'07.9
D'グ ラフォート千里中央 D'Grafort SENRICHUO	*3 大阪府豊中市 OSAKA Toyonaka city	516	20 5	79.55	2,900 ~ 15,000	'07.12~'08.2
D'グ ラフォート福山 D'Grafort FUKUYAMA	広島県福山市 HIROSHIMA pref.	90	14	73.26	1,910 ~ 3,370	'07.5
D'グ ラフォート佐賀 D'Grafort SAGA	佐賀市 Saga city	92	14	80.72	1,920 ~ 2,650	'07.8
D'グ ラフォート沖縄タワー D'Grafort OKINAWA TOWER	沖縄県那覇市 OKINAWA Naha city	141	25	83.53	1,800 ~ 16,000	'07.11

*1. 10F建が3棟あります。

*2. 18F建、17F建、14F建、が各1棟ずつあります。

*3. 20F建が5棟、5F建が1棟あります。



参考資料
Reference materials

部門別受注高・売上高の状況

Orders received by segment, sales by segment

受注高

Orders received

(戸/Unit, 億円/ ¥100 Millions, %)

部門		前期('05.4.1~'06.3.31)		当期('06.4.1~'07.3.31)		前年同期比	
		FYE 2006/3		FYE 2007/3		Growth rate(%)	
		戸数	金額	戸数	金額	戸数	金額
建築請負 Construction	戸建住宅 Single-family houses	9,013	2,752	9,283	2,882	3.0	4.7
	集合住宅 Multi-family houses	27,845	2,596	29,246	2,741	5.0	5.6
	流通店舗 Stores	-	1,626	-	1,699	-	4.5
	建築 Office buildings, factories	-	1,215	-	1,276	-	5.0
	小計 Sub-total	36,858	8,191	38,529	8,599	4.5	5.0
不動産 Real estate	分譲住宅 Single-family houses for sale	1,915	434	1,890	441	-1.3	1.5
	マンション建物 Condominiums for sale	4,889	1,094	4,918	1,057	0.6	-3.4
	土地 Land	-	1,147	-	1,255	-	9.4
	その他 Others	-	100	-	125	-	25.5
	小計 Sub-total	6,804	2,776	6,808	2,879	0.1	3.7
観光 Resort hotels		-	589	-	602	-	2.2
合計 Total		43,662	11,557	45,337	12,082	3.8	4.5

(戸/Unit, 億円/ ¥100 Millions, %)

部門		次期予想('07.4.1~'08.3.31)						前年同期比	
		上期		下期		通期		Growth rate(%)	
		戸数	金額	戸数	金額	戸数	金額	戸数	金額
建築請負 Construction	戸建住宅 Single-family houses	4,800	1,465	4,500	1,421	9,300	2,886	0.2	0.1
	集合住宅 Multi-family houses	14,400	1,329	15,700	1,564	30,100	2,893	2.9	5.5
	流通店舗 Stores	-	870	-	860	-	1,730	-	1.8
	建築 Office buildings, factories	-	614	-	674	-	1,288	-	0.9
	小計 Sub-total	19,200	4,278	20,200	4,519	39,400	8,797	2.3	2.3
不動産 Real estate	分譲住宅 Single-family houses for sale	1,000	234	1,000	217	2,000	451	5.8	2.2
	マンション建物 Condominiums for sale	2,400	525	2,500	539	4,900	1,064	-0.4	0.7
	土地 Land	-	610	-	750	-	1,360	-	8.4
	その他 Others	-	60	-	62	-	122	-	-3.0
	小計 Sub-total	3,400	1,429	3,500	1,568	6,900	2,997	1.4	4.1
観光 Resort hotels		-	43	-	33	-	76	-	-87.4
合計 Total		22,600	5,750	23,700	6,120	46,300	11,870	2.1	-1.8

(注) 億円未満は切り捨てて表示しております。

(Note) Amounts less than 100 million have been eliminated.



参考資料
Reference materials

売上高

Sales

(戸/Unit, 億円/ ¥ 100 Millions, %)

部 門	前期('05.4.1 ~ '06.3.31) FYE 2006/3		当期('06.4.1 ~ '07.3.31) FYE 2007/3		前年同期比 Growth rate(%)		
	戸数-Unit	金額	戸数-Unit	金額	戸数	金額	
	建築請負	戸建住宅 Single-family houses	9,641	2,901	9,309	2,860	-3.4
Construction	集合住宅 Multi-family houses	27,656	2,431	28,738	2,561	3.9	5.3
	流通店舗 Stores	-	1,649	-	1,709	-	3.6
	建 築 Office buildings, factories	-	1,204	-	1,247	-	3.6
	小 計 Sub-total	37,297	8,188	38,047	8,379	2.0	2.3
不動産	分譲住宅 Single family houses for sale	1,944	440	1,955	456	0.6	3.7
Real estate	マンション建物 Condominiums for sale	4,391	1,000	4,981	1,080	13.4	8.0
	土 地 Land	-	1,065	-	1,214	-	13.9
	その他 Others	-	100	-	123	-	23.3
	小 計 Sub-total	6,335	2,606	6,936	2,874	9.5	10.3
観光	Resort hotels	-	589	-	602	-	2.2
合 計 Total	43,632	11,384	44,983	11,856	3.1	4.1	

(戸/Unit, 億円/ ¥ 100 Millions, %)

部 門	次期予想('07.4.1 ~ '08.3.31)						前年同期比 Growth rate(%)		
	上期		下期		通期		戸数	金額	
	戸数-Unit	金額	戸数-Unit	金額	戸数-Unit	金額			
建築請負	戸建住宅 Single-family houses	4,700	1,436	4,700	1,458	9,400	2,894	1.0	1.2
Construction	集合住宅 Multi-family houses	14,000	1,258	15,600	1,584	29,600	2,842	3.0	10.9
	流通店舗 Stores	-	849	-	874	-	1,723	-	0.8
	建 築 Office buildings, factories	-	631	-	622	-	1,253	-	0.4
	小 計 Sub-total	18,700	4,174	20,300	4,538	39,000	8,712	2.5	4.0
不動産	分譲住宅 Single family houses for sale	1,000	233	1,000	218	2,000	451	2.3	-1.3
Real estate	マンション建物 Condominiums for sale	2,100	460	2,900	629	5,000	1,089	0.4	0.8
	土 地 Land	-	600	-	720	-	1,320	-	8.7
	その他 Others	-	60	-	62	-	122	-	-1.3
	小 計 Sub-total	3,100	1,353	3,900	1,629	7,000	2,982	0.9	3.7
観光	Resort hotels	-	43	-	33	-	76	-	-87.4
合 計 Total	21,800	5,570	24,200	6,200	46,000	11,770	2.3	-0.7	

(注) 億円未満は切り捨てて表示しております。

(Note) Amounts less than 100 million have been eliminated.



参考資料
Reference materials

単体PL比較表(実績比) 2006年3月期 / 2007年3月期
Comparisons of P/L (between FYE 2006/3 and FYE 2007/3)

(百万円/ ¥ Million)

		2006/3 3月期実績	2007/3 3月期実績	増減 Increase/decrease
建築請負 Construction	戸建住宅 Single-family houses	290,196	286,088	-4,108
	集合住宅 Multi-family houses	243,180	256,175	12,994
	流通店舗 Stores	164,970	170,906	5,936
	建 築 Office buildings, factories	120,467	124,753	4,286
小計	Sub-total	818,815	837,923	19,108
不動産 Real estate	分譲住宅 Single-family houses for sale	44,059	45,681	1,621
	マンション建物 Condominiums for sale	100,024	108,008	7,984
	土 地 Land	106,567	121,412	14,844
	その他 Others	10,025	12,363	2,337
小計	Sub-total	260,677	287,465	26,788
観光	Resort hotels	58,969	60,274	1,305
売上高	Sales	1,138,461	1,185,664	47,202
建築請負 Construction	戸建住宅 Single-family houses	67,085	66,081	-1,004
	集合住宅 Multi-family houses	58,069	61,628	3,558
	流通店舗 Stores	34,255	34,986	730
	建 築 Office buildings, factories	20,343	23,751	3,408
小計	Sub-total	179,753	186,446	6,693
不動産 Real estate	分譲住宅 Single-family houses for sale	8,601	9,174	572
	マンション建物 Condominiums for sale	21,099	20,648	-450
	土 地 Land	8,886	13,611	4,724
	その他 Others	3,069	5,896	2,826
小計	Sub-total	41,658	49,330	7,672
観光	Resort hotels	17,063	17,966	902
売上総利益	Gross profit	238,475	253,743	15,268
販売費及び一般管理費	Selling, general & administrative expenses	184,009	192,750	8,741
営業利益	Operating income	54,466	60,993	6,526
営業外収益	Non-operating income	23,771	7,902	-15,869
営業外費用	Non-operating expenses	5,571	3,259	-2,312
経常利益	Ordinary income	72,666	65,636	-7,030
特別利益	Non-operating income (extraordinary profit)	1,820	1,264	-556
特別損失	Non-operating expenses (extraordinary loss)	18,091	6,893	-11,197
税引前当期純利益	Income before tax	56,395	60,007	3,611
法人税等	Income taxes	21,044	21,714	670
当期純利益	Net income	35,351	38,292	2,940



参考資料
Reference materials

大型プロジェクト

Main projects

2007年3月期主な完成物件

Main projects completed

【集合住宅】	所在地	戸数	階数	土地面積	住戸面積(m ²)	着工	完成
物件名称	Location	Unit	Floor				
ロイヤルパークス南千住	東京都荒川区 TOKYO	113	10	3,570m ²	40.23 ~ 126.44	2005.5	2006.9
ロイヤルパークス豊洲	東京都江東区 TOKYO	257	14	8,664m ²	40.55 ~ 149.35	2005.3	2007.2
【商業施設】	所在地	延床面積	土地面積			着工	完成
物件名称	Location						
フォレオタウン筒井	奈良県大和郡山市 NARA pref.	4,137m ²		12,524m ²		2006.4	2006.9
フォレオ枚方	大阪府枚方市 OSAKA Hirakata city	29,859m ²		26,765m ²		2006.4	2006.11
【物流施設】	所在地	延床面積	土地面積			着工	完成
物件名称	Location						
Dプロジェクト浦安	千葉県浦安市 CHIBA pref.	76,488m ²		38,456m ²		2006.4	2007.3
【医療施設】	所在地	延床面積	土地面積			着工	完成
物件名称	Location						
クリニックビル	名古屋市緑区 AICHI pref.	2,650m ²		2,375m ²		2005.10	2006.9

2008年3月期主な完成予定物件

Main projects to be completed by 2008/3

【集合住宅】	所在地	戸数	階数	土地面積	住戸面積(m ²)	着工	完成予定
物件名称	Location	Unit	Floor				
ロイヤルパークス新田	東京都足立区 TOKYO	243	14	9,906m ²	38.44 ~ 107.60	2006.2	2007.7
ロイヤルパークス桃坂	大阪市天王寺区 OSAKA	146	14	3,044m ²	37.07 ~ 198.97	2006.2	2007.6
ロイヤルパークスみなとみらい	横浜市西区 Yokohama city	412	29	4,990m ²	38.98 ~ 126.86	2005.8	2007.12
ロイヤルパークス南千住	東京都荒川区 TOKYO	555	39	8,738m ²	37.14 ~ 170.71	2005.3	2008.2
ロイヤルパークス千種	名古屋市千種区 Nagoya city	213	14	6,906m ²	40.15 ~ 171.49	2006.5	2007.12
【商業施設】	所在地	延床面積	土地面積			着工	完成予定
物件名称	Location						
ロックシティ守谷	茨城県守谷市 IBARAKI pref.	未定		70,942m ²		2006.9	2007.6
鈴鹿SCプロジェクト	三重県鈴鹿市 MIE pref.	未定		89,233m ²		2006.12	2007.6
羽曳が丘	大阪府羽曳野市 OSAKA	未定		6,756m ²		2007.1	2007.5
りんくうSCプロジェクト	大阪府泉佐野市 OSAKA	約58,000m ²		71,700m ²		2007.5	2007.11
【物流施設】	所在地	延床面積	土地面積			着工	完成予定
物件名称	Location						
Dプロジェクト柏	千葉県野田市 CHIBA pref.	31,804m ²		34,685m ²		2006.10	2007.5
福岡物流センター	福岡県糟屋郡宇美町 FUKUOKA pref.	76,700m ²		70,312m ²		2006.1	2007.12